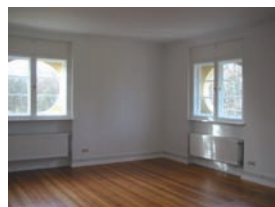
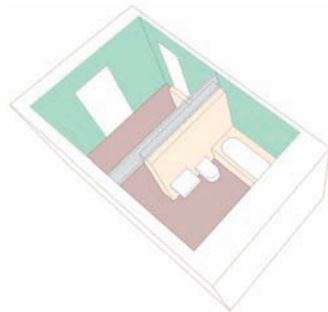




## Villa Eulenburg

Denkmalgerechte Wohnungssanierung



Bei der Sanierung einer Wohnung in der denkmalgeschützten Villa Eulenburg sollte von dem ursprünglichen Bad ein Eingangsbereich abgeteilt werden. Dies geschieht durch das Einstellen eines gefliesten Raumteilers mit transparentem Oberlicht und Schiebetür, der die ursprüngliche Raumwirkung erkennbar lässt. Das Besondere an dem Raum sind die erhaltenen Bodenfliesen sowie die umlaufenden grünen Wandfliesen, die nach dem Entfernen nachträglicher Einbauten gereinigt und ergänzt wurden.

**HNF:** 69 m<sup>2</sup>

**Bauzeit:** 09/2006 – 12/2006

**Baukosten:** ca. 38.000 Euro

**Adresse:** Ökonomieweg,  
Park Sanssouci, Potsdam

**Bauherr:** Stiftung Preußische  
Schlösser und Gärten